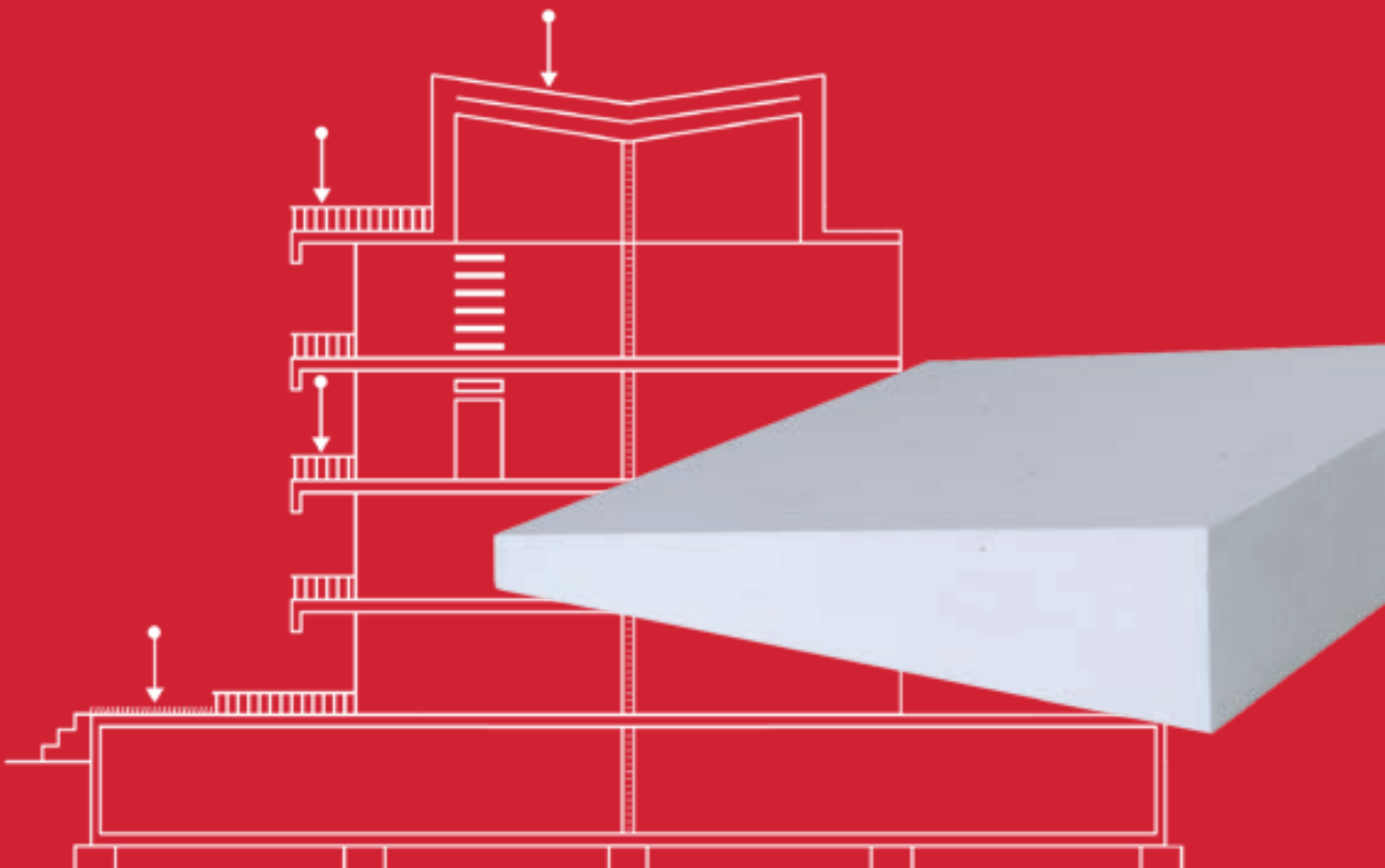




WÄRMEDÄMMUNG

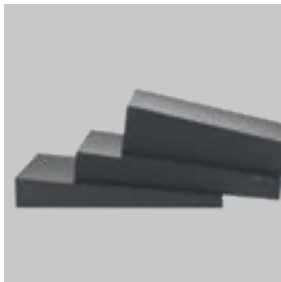
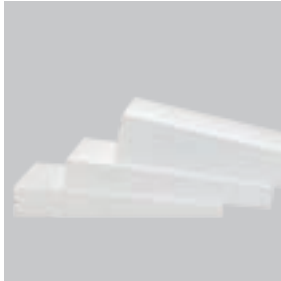
DURIPOR GEFÄLLEDACHSYSTEM

DURIPOR HARTSCHAUM



GUTE PLANUNG UMGESETZT

IHRE INFORMATIONEN SIND DIE BASIS FÜR UNSERE LÖSUNGEN



Oben: Gefälleplatten weiß,
Wärmeleitfähigkeitsstufe
035 / 040

Unten: Gefälleplatten grau,
Wärmeleitfähigkeitsstufe
031

Ein Mindestgefälle von 2 % ist seit vielen Jahren Stand der Technik, um den Wasserablauf bei Flachdächern zu verbessern. Binné & Sohn hat deshalb das DURIPOR GEFÄLLEDACHSYSTEM entwickelt und dem jeweiligen technischen Fortschritt angepasst. Grundlage ist expandiertes Polystyrol (EPS) in verschiedenen Druckfestigkeiten und Wärmeleitfähigkeitsstufen.

Mit dem DURIPOR GEFÄLLEDACHSYSTEM kann nahezu jede Dachneigung realisiert werden. Einzige Einschränkung: für Kehl- und Gratplatten liegt die Grenze bei ca. 5 %.

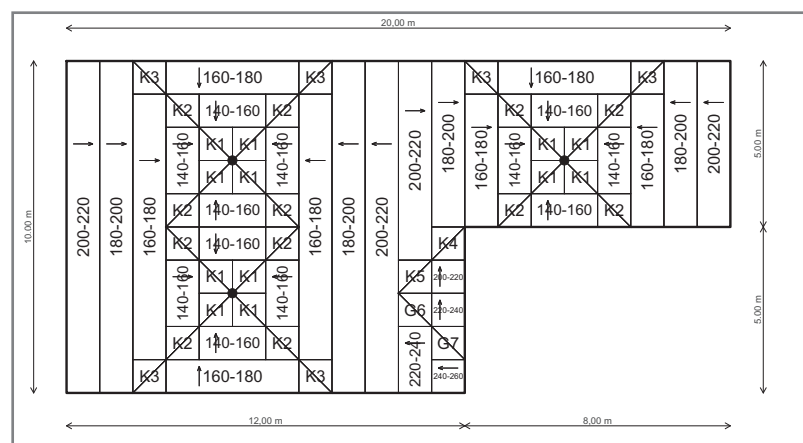
Die geringste Dicke der Gefälledachplatten sollte wegen Bruchgefahr beim Transport mind. 20 mm betragen. Maximal sind 1000 mm möglich – weit mehr als in der Praxis erforderlich, denn große Dämmstoffstärken werden in der Regel mehrlagig ausgeführt. Als Sicherung gegen Windsogkräfte wird jede Schicht mit BISO-PUK-Kaltkleber auf dem dafür geeigneten Untergrund aufgeklebt, es sei denn, die Lagesicherung erfolgt mittels mechanischer Befestigung oder durch Auflast.

Abschließend wird das DURIPOR GEFÄLLEDACHSYSTEM durch das Aufbringen einer kaltselbstklebenden Bahn aus der DURITHERM Familie als erste Abdichtungslage sowie durch z.B. die hochwertige BISOTEKT POLY 6000 als zweite Lage komplettiert.

UNSER SERVICE ZUM GEFÄLLEDACHPLAN

Zur Erstellung eines Gefälledachplanes übersenden Sie uns Ihre vermaßte Dachaufsicht (Bauzeichnung), aus der die zu dämmende Fläche klar hervorgeht oder besser ein örtliches Dachaufmaß mit folgenden Angaben zur Angebotserstellung: • Grundriss • Anfangsstärke in mm (tiefster Punkt) • gewünschte Neigung in % • Materialart EPS 031 DAA dm/EPS 035 DAA dm/EPS 040 DAA dm/EPS 031 DAA dh/EPS 035 DAA dh/EPS 035 DAA ds • Punkt-/Rinnenentwässerung • Lage der Gullys/Rinnen (Maße). Wir erstellen Ihnen nach diesen Angaben einen detaillierten Verlegeplan, die dazugehörige Stückliste sowie die Bauphysikberechnung. Diese Unterlagen legen wir Ihnen zur Prüfung und Freigabe vor.

Beispiel eines
fertigen Verlegeplans



OPTIMALE NEIGUNGEN SCHAFFEN

▶ DAMIT ALLES RICHTIG LÄUFT

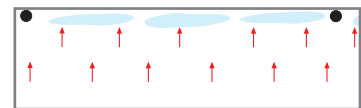
▶ TECHNISCHE DATEN

	Prüfergebnis			Einheit	Prüfung nach
Qualitätstyp nach DIN 4108-10:	EPS 031/035/040 DAA dm	EPS 031/035 DAA dh	EPS 035 DAA ds		
Brandverhalten:	RtF-E	RtF-E	RtF-E		DIN EN 13501-1
Wärmeleitfähigkeit:	0,031/0,035/0,040	0,031/0,035	0,035	W/(m x K)	EN 12667
Druckspannung bei 10% Stauchung:	≥ 100	≥ 150	≥ 200	kPa	EN 826

▶ DACHREITER – MASSNAHME GEGEN STEHENDES WASSER

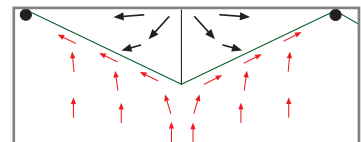
Ohne Dachreiter

Was bei der Planung von Gefälledächern durch eine Punktentwässerung vermieden wird, kann bei Kehlen ohne Gefälle durch den Einbau von DURIPOR DACHREITERN nachträglich erreicht werden. Bei fehlendem Gefälle zwischen den Gullys ist Pfützenbildung unvermeidbar.



Mit Dachreiter

Dachreiter verringern die Gefahr der Pfützenbildung und sorgen für einen geordneten Wasserablauf. Der Dachreiter wird passgenau zugeschnitten und ohne Nacharbeiten auf dem Dach verlegt.

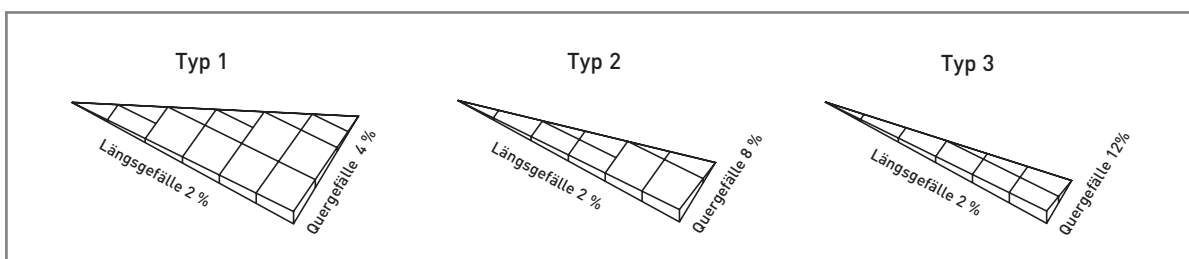


Dachreiter EPS Typen

Plattenformat: 500/1000 mm, 1000/1000 mm;

Qualität: EPS 040 DAA dm, EPS 035 DAA dh

Die Dachreiter sind unkaschiert und werden z. B. mit DURITHERM KSU als erste Lage und mit einer Oberlage wie z. B. BISOTEKT POLY 6000 zu einer vollwertigen Abdichtung ergänzt.



SYSTEMAUFBAUEMPFEHLUNG

▶ EIN BEISPIEL AUS DER PRAXIS

1

BETONDECKE

Dachfläche reinigen, trocknen und besenrein abfegen.

2

DURIPOL VORANSTRICH

Voranstrich gut deckend auftragen und ausreichend trocknen lassen.

- Verbrauch: DURIPOL VA (Lösungsmittelhaltig) ca. 0,3 l/m² oder DURIPOL E (wasserbasierende Emulsion) ca. 0,2 l/m².

3

BISOTEKT EL-A-VLIES 40

Elastomerbitumen-Schweißbahn • Dicke: ca. 4,0 mm • Einlage: Glasvlies + AL-PET-Verbund • Deckschichten: Elastomerbitumen • Oberseite: feinstbestreut+Randstreifen • Unterseite: abschmelzbare Folie • Verarbeitung: punktweise aufschweißen • Nahtüberdeckung: mind. 8 cm

4

DURIPOR GEFÄLLEDACH

Keilig geschnittene Platten aus EPS 031 DAA dm/dh nach DIN EN13163. Qualitätsüberwacht durch CE-konforme, werkseigene Produktionskontrolle • Wärmeleitfähigkeit nach DIN 4108: 0,031 W/(m x K) • Brandverhalten nach DIN EN 13501-1: RtF – Klasse E • Plattenmaße: 1000 mm x 1000 mm • Anfangsstärke: ___ mm • Neigung ___ % • Verarbeitung: Verklebung mit PU-Kleber • Verlegung gemäß Verlegeplan von Binné & Sohn

5

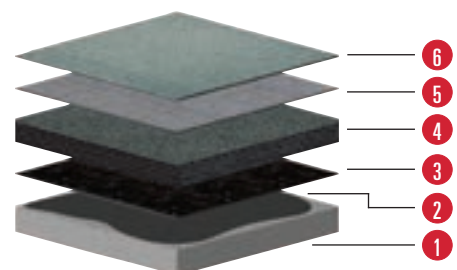
DURITHERM KSU 35

Kaltselfstklebende Unterlagsbahn. • Qualitätsüberwacht durch zertifizierte, CE-konforme, werkseigene Produktionskontrolle • Dicke: ca. 3,5 mm • Einlage: Kombiträger KTG • Deckschichten: Elastomerbitumen • Oberseite: abschmelzbare Folie • Unterseite: Abziehfolie + Sicherheitsschweißrand • Verarbeitung: fachgerecht gem. Verlegeanleitung durch Abziehen der unteren Trennfolie und des oberen Abdeckstreifens vollflächig aufkleben • Kopfstoß und Sicherheitsschweißrand thermisch verschließen. • Die Windsogsicherheit dieser Abdichtung durch Auflast herstellen. Alternativ Oberlage vollflächig aufschweißen.

6

BISOTEKT POLY 6000

Elastomerbitumen-Schweißbahn. Qualitätsüberwacht durch zertifizierte, CE-konforme, werkseigene Produktionskontrolle. • Dicke: 5,5 mm • Einlage: Spezialpolyesterfaservlies ca. 300 g/m² • Deckschichten: Elastomerbitumen • Oberseite: beschiefert • Unterseite: abschmelzbare Folie • Maximale Zugkraft: 1300/1000 N/50 • Dehnung: 50/60 % • Wärmestandfestigkeit: ca. +120 °C • Kaltbiegeverhalten: ca. -40 °C • Maßhaltigkeit: 0,4% • Wasserdichtheit: bestanden bei 600 kPa/24 h • Verarbeitung: vollflächig aufschweißen • Nahtüberdeckung: mind. 8 cm



Binné & Sohn GmbH & Co. KG • Dachbaustoffwerk • Flachdach / Gründach / Steildach
Mühlenstraße 60 • 25421 Pinneberg • Telefon 04101/50 05-0 •

www.binne.de • info@binne.de

