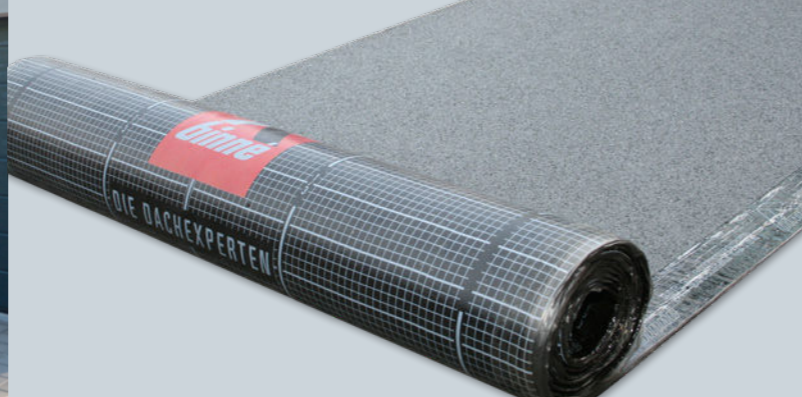
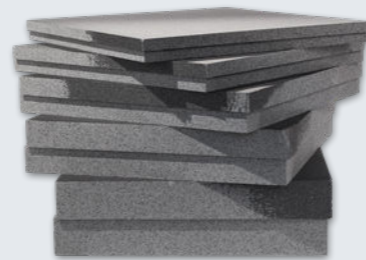
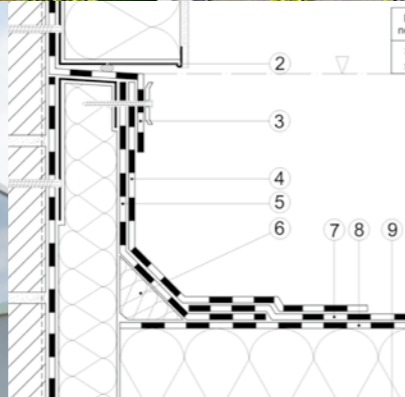




binne.de



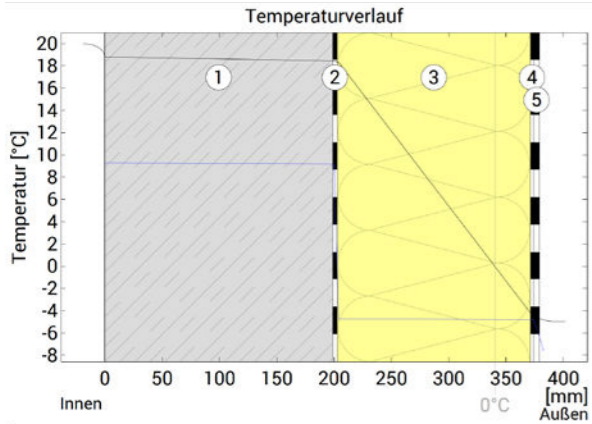
PLANUNGS-SERVICE
IHRE PROJEKTE, OPTIMAL BEGLEITET.



DAS TEAM HINTER IHREM ERFOLG

Mit langjähriger Erfahrung stehen Ihnen unsere Architektenberater und Anwendungstechniker mit Rat und Tat zur Seite. Als Hersteller hochwertiger Systeme zur Dachabdichtung, Dämmung und auch Begrünung bieten wir Ihnen maßgeschneiderte Lösungen für anspruchsvolle Bauvorhaben. Tag für Tag widmen sich unsere Experten herausfordernden Projekten und bringen fundiertes Wissen über die neuesten Normanforderungen sowie deren praktische Umsetzung ein. Dabei legen wir besonderen Wert auf Ergebnisse, die nicht nur sicher und zuverlässig, sondern auch optisch ansprechend sind.

Unser Ziel: Sie effizient zu entlasten und Ihre Projekte auf höchstem Niveau zum Erfolg zu führen.



BAUPHYSIKALISCHE BETRACHTUNG

- Rechnerische und grafische Darstellung
- Überprüfung des U-Wertes nach DIN EN ISO 6946 und des GEG
- Betrachtung des Feuchteschutzes nach DIN 4108-3
- Beurteilung der energetischen Effizienz
- Darstellung der Temperaturverläufe
- Nachweis des sommerlichen Wärmeschutzes (Hitzeschutz)
- Betrachtung der Trocknungsreserve nach DIN 68800-2

OBJEKTBEZOGENES LEISTUNGSVERZEICHNIS

- Erarbeitung auf Basis der aktuellsten Normen und Regelwerke
- Einarbeitung von kalkulationsrelevanten Vorgaben (z. B. Details und Hinweisen)
 - Auf Wunsch auch als produktneutrale Ausschreibungstexte (z.B. nur mit Leitfabrikat) für öffentliche Ausschreibungen
- Übermittlung der LV-Texte in allen gängigen GAEB-Formaten und Datenaustauschphasen
 - Projektbegleitung und Aufmaßservice für Ihre Objekte

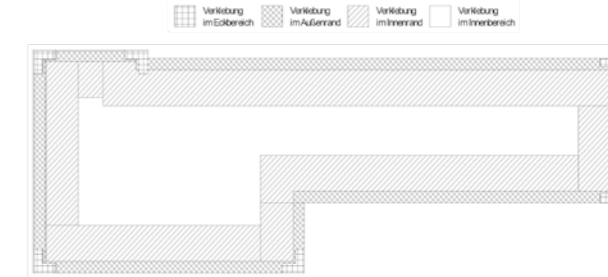


ANALYSE DER WINDSOGSICHERHEIT

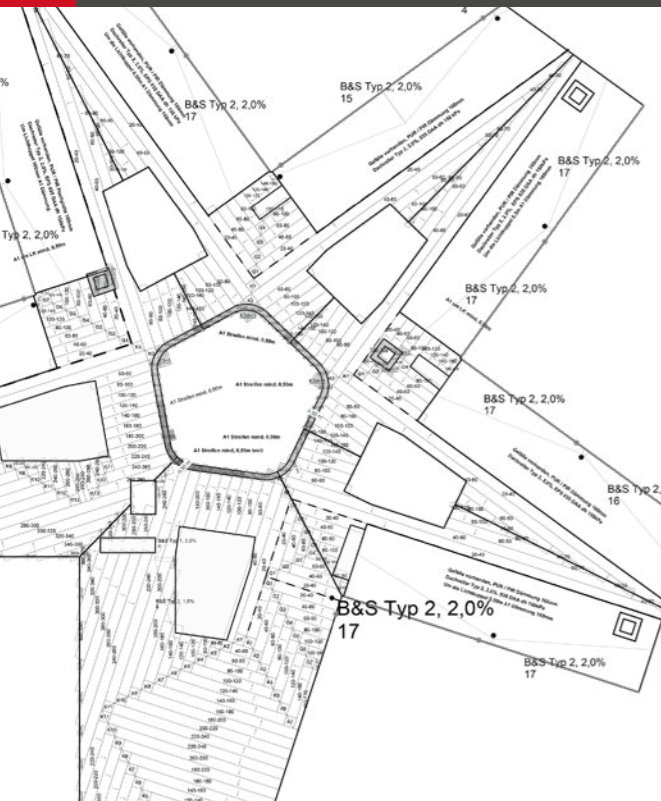
- Berechnung nach DIN EN 1991-1-4/NA:2024-08 für alle Sicherungsarten (z. B. Verklebung, mechanische Befestigung, Ballastierung durch Auflast oder Nagelung mit Breitkopfstiften)
- Ermittlung des Materialbedarfes und der dazugehörigen Verlegeanweisung
- Mit grafischer Darstellung inklusive der Bereichseinteilung



Windsogberechnung



Bereich	cp	cpi	SF	Auflast	Wres[kN/m ²]	Fläche[m ²]
Eck	1,800	0,200	1,50	0,000	1,989	11,76
Rand a	1,400	0,200	1,50	0,000	1,591	98,21
Rand i	1,200	0,200	1,50	0,000	1,392	280,62
Innen	0,600	0,200	1,50	0,000	0,796	216,84
Summe						607,44



ENTWÄSSERUNGS- UND GEFÄLLEDACHPLANUNG

- Berechnungen und Nachweise der Entwässerung gemäß DIN 1986-100 und DIN EN 12056-3
- Berücksichtigung der Entwässerungsgebiete des geplanten Gefälledaches
- Darstellung von Optimierungsmöglichkeiten der Entwässerungssituation aus architektonischem und wirtschaftlichem Blickwinkel
- Ermittlung des Gefälleverlaufes aufgrund vorgegebener Entwässerungspunkte
- Berechnung des korrekten U-Wertes gemäß DIN EN ISO 6946 als tatsächliches energetisches Mittel
- Basierend auf den Anforderungen des aktuellen GEG



DIE DACHEXPERTEN

Flachdach · Gründach · Solardach

BINNÉ & SOHN GMBH & CO. KG

Mühlenstraße 60
25421 Pinneberg
Tel. 0 41 01/50 05-0

info@binne.de · binne.de



Finden Sie
durch Scannen
des QR-Codes
Ihren regionalen
Planungsberater

Alle technischen Daten geben den Stand bei Drucklegung wieder. Irrtümer und technische Änderungen bleiben vorbehalten.
Die aktuellen technischen Daten stehen unter binne.de zum Download bereit.